



# ACCIÓN SOSTENIBLE

Septiembre  
del 2022

Boletín inmobiliario Habita 3° edición

## Certificación Sello Pro Faldeos de la Florida IIB

Queremos compartir la noticia de la obtención de la certificación en sostenibilidad obtenida por el equipo de Faldeos de La Florida IIB, iniciado en abril de este año y culminando en agosto de manera exitosa pues obtuvimos el Sello Pro.

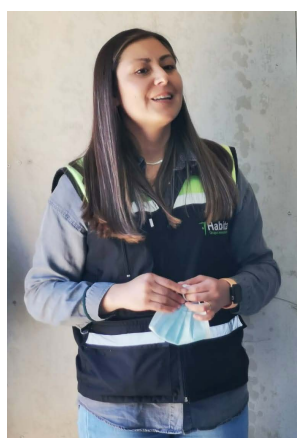
Esta certificación se enmarca dentro de un programa mayor de la Cámara Chilena de la Construcción ([www.compromisopro.cl](http://www.compromisopro.cl)) que pretende acercar a los actores del mundo de la construcción a los estándares de sostenibilidad en sus operaciones tomando y compartiendo las mejores prácticas de la industria en la materia.

Nuestra primera experiencia piloto ha sido Faldeos de la Florida II B para luego evaluar su implementación en otras obras en el tiempo y es por ello que quisimos celebrar junto con el equipo de obras y conocer su experiencia.



Ceremonia de certificación Sello Pro Faldeos de la Florida IIB

**COMPROMISO  
PRO**



Karla Mayega Directora  
de Obra de Faldeos II B

“Como obra estamos muy contentos con obtener el Sello Pro, fue un gran desafío como equipo y agradecemos también el apoyo de la CChC y sus asesores que nos pudieron acompañar dentro de este proceso.”

“ Dentro de la experiencia que nos dio contar con el sello pro que es algo nuevo, y cumplir con el sistema de gestión de la empresa que nos llevó a complementar todo lo que nos pidió el Sello Pro, a cumplir los protocolos y seguir sumando, para que se siga cumpliendo.”

Amalia Miranda  
Prevencionista de Riesgos

Felicitamos nuevamente al equipo por su esfuerzo y esperamos continuar por este camino en los próximos proyectos que emprendamos.



## Diagnóstico Calidad de Vida Faldeos de La Florida

El 25 de agosto tuvimos la visita de la representante del SENDA (Servicio Nacional para la Prevención y Rehabilitación del Consumo de Drogas y Alcohol) quienes nos presentaron los resultados de la aplicación de la encuesta Calidad de Vida Laboral aplicada en conjunto con nuestra empresa en Faldeos de La Florida.

Las obtenciones de estos datos permiten entender que el consumo de sustancias es un tema de salud pública importante, que afecta a la personas y sus entornos.

En este sentido, los objetivos de la prevención en espacios laborales apuntan a disminuir el consumo de alcohol y otras drogas en trabajadores (as). Además, entregar conocimientos y herramientas para fortalecerlos como agentes preventivos al interior de su espacio de trabajo y sus familias.



Una vez concluida esta etapa, se desarrollará un plan de trabajo en conjunto con el equipo de profesionales de SENDA.

• Equipo diagnóstico Habita



# Habita

En comunidad

## Participación en mesa de sostenibilidad CChC

Con foco en cómo enfrentar la gestión de residuos en la construcción se llevó a cabo la segunda mesa de trabajo del programa Compromiso Pro de la CChC.

Habita Grupo Inmobiliario presente en las mesas de trabajo sectoriales del programa Compromiso Pro de la CChC, participando activamente en las actividades gremiales. La mesa técnica de sostenibilidad pretende levantar información acerca de los desafíos regionales y nacionales que enfrenta la industria y con ello levantar iniciativas y compartir buenas prácticas.

En particular se ha puesto énfasis en la gestión de residuos de obra, actividad que ha traído bastantes complejidades operativas y logísticas las empresas.

En las próximas sesiones se irán generando acuerdos y compromisos de trabajo los cuales compartiremos con ustedes.



- Participación en mesa de Sostenibilidad CChC delegación regional



## Operativos Oftalmológicos

Durante los meses de Julio y Agosto se realizaron diversos operativos oftalmológicos en nuestra empresa en el que participó un importante número de colaboradores.

Agradecemos el apoyo de la CChC y el laboratorio Vita Óptica en esta actividad y esperamos poner a disposición de nuestro personal otros operativos de salud en lo que queda del año.

## Conversatorio regional



La gerencia de Habita Construcciones participó de un conversatorio regional donde expuso frente a otras empresas del rubro, la experiencia en la implementación de Builder en la gestión de obras. El Gerente de Operaciones Pablo Otero y Subgerente de Bienestar Organizacional Claudio Covacevich fueron invitados a participar de un conversatorio regional con empresas constructoras para exponer nuestra experiencia de implementación de Builder en la gestión de obras.

“Estamos muy conformes, no solo por el nivel que hemos logrado como empresa en implementar Builder a niveles muy avanzados de gestión, transformándonos en referentes a nivel nacional en la materia, sino que también en tener la posibilidad de transferir nuestras prácticas a otras empresas de la región, esto sin duda agrega valor a la industria y nos permite crecer como tal. Nos han invitado a exponer en un seminario internacional ya que Builder está teniendo fuerte presencia en México, lo que nos llena de orgullo y esperamos estar a la altura del desafío”.

**Pablo Otero**  
Gerente de Operaciones



- Equipo Habita en el conversatorio regional

## Asistentes Sociales en terreno



Durante los meses de Julio y agosto se continuó con las atenciones en terreno en todas nuestras obras por parte del equipo de Asistentes Sociales de la CChC, lo que sin duda es un importante aporte a mejorar la calidad de vida de nuestros trabajadores y sus familias.

Si deseas conocer el calendario de visitas para asistir a una sesión debes contactar a:

**Oscar Pastén** / Jefe de RRHH  
[opasten@ihabita.cl](mailto:opasten@ihabita.cl)

## Relacionamiento Comunitario



Claudio Covacevich, quien participa del comité de sostenibilidad de Habita Grupo Inmobiliario, ha generado diversas instancias de vinculación con la comunidad en el sector de La Florida, es así como durante los meses de Julio sostuvo reuniones con el Club de Adulto Mayor Nuevo Mundo de La Florida conociendo sus instalaciones y los desafíos que enfrentan las personas de la tercera edad para insertarse en la sociedad, sin lugar a dudas los adultos mayores nos han ayudado a construir nuestra comunidad y debemos valorar de mejor forma su aporte.



• Representantes del club Nuevo mundo y Habita

También nos reunimos con el delegado municipal Arturo Marín quien nos contactó con el grupo de microempresarias KREARTE, quienes de forma periódica exponen sus trabajos en la feria ubicada en av. panorámica al menos una vez al mes. En la reunión nos expusieron sus proyectos y como han ido creciendo y potenciando el trabajo colaborativo, así como las dificultades para emprender en estos tiempos.

Desde la mesa de sostenibilidad estamos preparando un plan de trabajo para los próximos meses que nos permita apoyar algunas acciones de colaboración e insertarnos como un "buen vecino" en los sectores donde mantenemos operaciones.



## Sentémonos a conversar

Enmarcado en el proceso de certificación del Sello Pro, la dirección de Habita sostuvo un conversatorio con el equipo de Faldeos de La Florida para entablar un diálogo abierto respecto a los desafíos que la empresa debe enfrentar en los próximos meses y como ellos se perciben desde el trabajo en obra. Esta actividad nos permite conocer la dinámica de trabajo no solo enfocada en las tareas, sino que en entender la dimensión humana detrás de las operaciones.

Agradecemos a los participantes por el tiempo y la confianza en expresar sus opiniones. Esperamos continuar mejorando nuestra empresa y seguir contando con su compromiso.

## Integración en mesa joven de Sostenibilidad de CIDERE a nivel Regional.

El gerente general Héctor Ponce ha sido elegido para integrar la mesa joven de sostenibilidad en la Corporación Industrial para el Desarrollo de la Región de Coquimbo (CIDERE).

Dicha mesa de trabajo viene a responder a las respuestas que las empresas de la región deberán implementar frente a los nuevos escenarios económicos, sociales y medioambientales a través de la educación y vinculación con los diversos actores locales.

Una gran noticia para nuestra empresa y le deseamos éxito en su gestión.

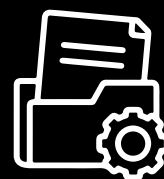
## Implementación de Modelo de Gestión de Obra.

La Constructora se encuentra desarrollando un modelo de planificación de obra que permita cumplir los objetivos trazados.

Habita Construcciones se encuentra implementando un programa de trabajo cuyo objetivo es en palabras del Gerente de Operaciones Pablo Otero "El asegurar el cumplimiento de los compromisos de planificación en cuanto a plazo, calidad, seguridad y costos", ya que cada uno de estos elementos impacta directamente en la rentabilidad del negocio.

Este programa de trabajo contempla un diseño integral de los procesos de planificación de obra, presupuesto, control de operaciones y costos y capacitación del personal en diversas herramientas tecnológicas como Builder, Last Planner System y Filosofía Lean.

Próximamente presentaremos los avances en el área.



## Ferias Laborales en Colegios Técnicos junto a ONG Canales

El mes de agosto fuimos invitados por la ONG Canales a participar de dos Ferias Laborales realizadas en 2 colegios técnicos de la región. Habita se hizo presente en ambas ocasiones con profesionales de las áreas de construcción y prevención de riesgos.

ONG Canales tiene como objetivo promover y vincular la educación técnica con la empresa privada, generando diálogos y oportunidades laborales para los adolescentes en etapa escolar. En las dos visitas realizadas a los colegios de los hermanos Maristas Virgen de Andacollo y Salesiano San Ramón, tuvimos la oportunidad de relacionarnos con alumnos de 2º a 4º medio de carreras relacionadas al ámbito de la construcción, conocimos de cerca sus dudas, proyecciones laborales y anhelos de iniciar una vida laboral.



Sin duda, una experiencia muy enriquecedora para quienes participamos y con el desafío de ir concretando alianzas con dichos establecimientos para acoger a quienes deseen conocer nuestro proyecto laboral e integrarlos desde etapas tempranas de su formación con las ganas que luego formen parte de nuestro equipo.

Para el mes de septiembre nos invitaron a un par de charlas por lo que ya nos estamos preparando para visitar a los alumnos en sus colegios.



## ¡Llegamos a semifinales!

Con solo un par de meses en la plataforma Betterfly quisimos participar de la Copa Interempresas 2022 como una forma de promover al interior de la empresa los estilos de vida saludable... Sin mas pretensiones que eso... pero a poco andar nos dimos cuenta que los equipos se habían motivado y al revisar día a día los ranking, veíamos como íbamos dejando atrás a nuestros competidores...

Fueron casi 4 semanas de "mucho power" el que nos llevó a semifinales, un puesto con sabor a victoria, dada nuestra reciente historia y que nos deja motivados para nuestra próxima competición.

Nuestras felicitaciones a todos y todas quienes hicieron posible este grato momento de competición, vida saludable y camaradería.

**Bettercup 2023 vamos por ti!**



### Ranking Agosto



#### Pasos caminados

- 1º Pia Pineda (352.958)
- 2º Amalia Miranda (348.661)
- 3º Carlos Jeri (348.411)



#### Platos donados

- 1º Amalia Miranda (15)
- 2º Kristtel Salazar (14)
- 3º Jose Soto (13)



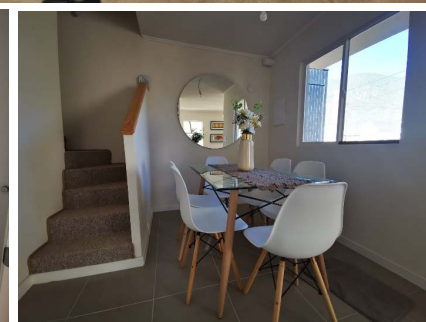
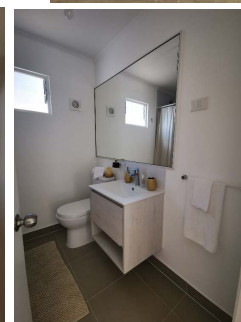
#### Árboles plantados

- 1º karla Mayega (4)
- 2º Sandra Puga (3)
- 3º Victor Martinez (2)

## Nuevo piloto y sala de exhibición



Durante el mes de septiembre se inaugurarán 3 pilotos y nuestra primera sala de exhibición en Lomas del Sauce. Con un avance cercano al 90% el proyecto entra en etapa final para entregar a los clientes su futuro hogar a fines de este año.



### Nuevo proyecto

Pronto lanzamiento nuevo proyecto DS-19 en Coquimbo



AIRES DEL SAUCE  
CONDOMINIO



### Inicio de obra Septiembre del 2022

Estamos listos para iniciar la construcción de dos nuevos proyectos:



Pacific Blue  
*La Serena*

CONJUNTO RESIDENCIAL

VIÑEDOS DEL LIMARÍ



### Avances de obras

Nuestros proyectos en construcción y su estado de avance:

#### Avance de proyectos DS - 49

Punta Negra Sur II  
61,71%

Ensueño de las Cías.  
88,70%



FALDEOS  
DE LA FLORIDA IIA

97,56%

La Serena



FALDEOS  
DE LA FLORIDA IIB

86,63%

La Serena



LOMAS DEL SAUCE  
CONJUNTO RESIDENCIAL

91,78%

Coquimbo



AIRES DEL LIMARÍ  
CONDOMINIO

55,77%

Ovalle



LOMAS DE BORGOÑO  
CONDOMINIO

8,38%

Copiapó

¡Nuevos proyectos, nuevos desafíos!



¿TIENES IDEAS O SUGERENCIAS  
PARA ESTE BOLETÍN?

ESCRÍBENOS Y SÍGUENOS en nuestras rrss:

@ihabita.cl

@InmobiliariaHabitaoficial

**Habita**  
Grupo Inmobiliario